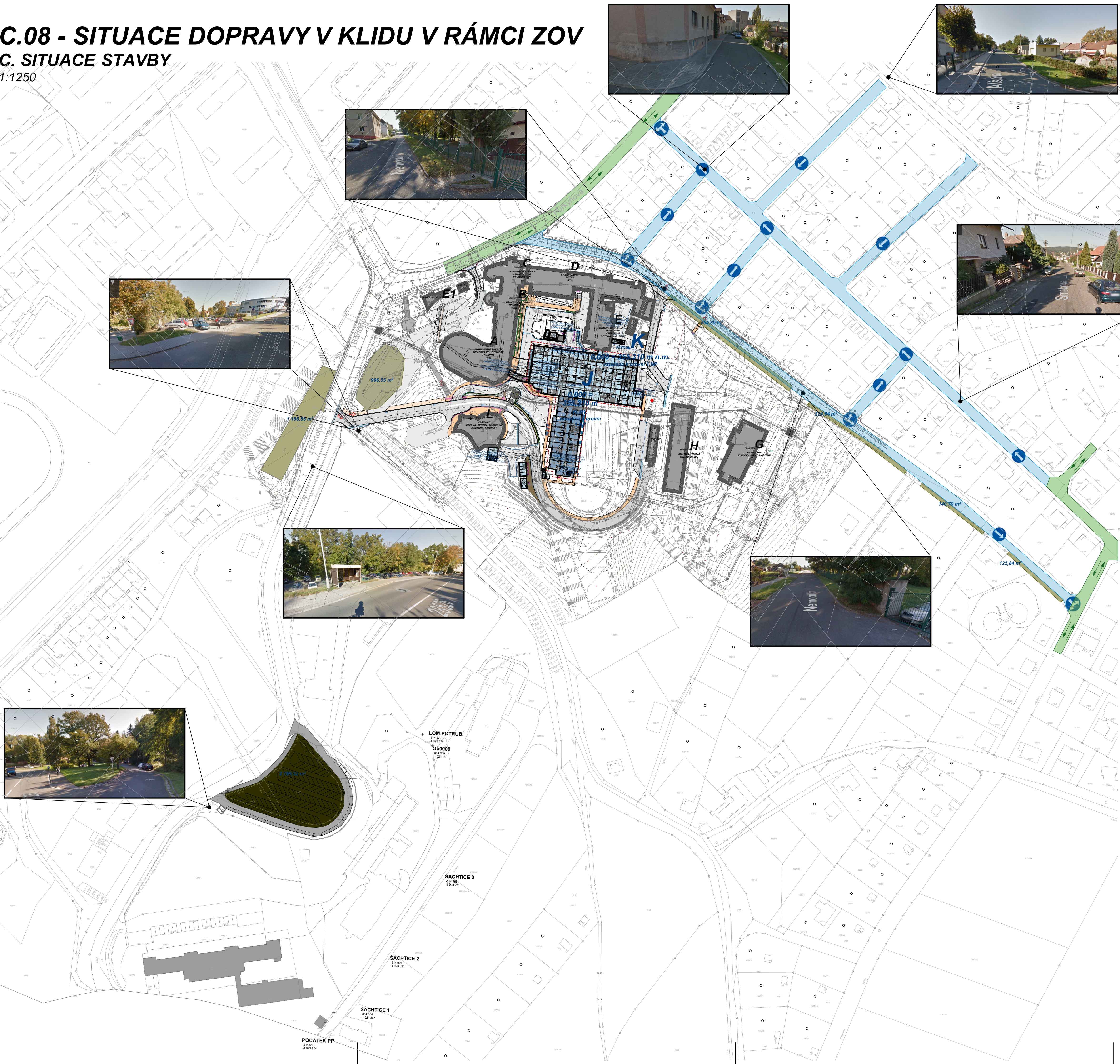


C.08 - SITUACE DOPRAVY V KLIDU V RÁMCI ZOV  
C. SITUACE STAVBY  
1:1250



LEGENDA PLOCH

- PLOCHA OBOUSMĚRNÉ KOMUNIKACE
- PLOCHA JEDNOSMĚRNÉ KOMUNIKACE  
UVAŽOVANÉ JEDNOSTRANNÉ PARKOVÁNÍ

POČET PARKOVACÍCH MÍST

- PARKOVACÍ PLOCHA **P1** - PLOCHA MEZI HORNÍM A DOLNÍM AREÁLEM  
- POČET MÍST 130
- PARKOVACÍ PLOCHA **P2** - PLOCHA U HLAVNÍHO VJEZDU DO DOLNÍHO AREÁLU  
- POČET MÍST 55
- PARKOVACÍ PLOCHA **P3** - PLOCHA U HLAVNÍHO VJEZDU DO DOLNÍHO AREÁLU  
- POČET MÍST 40
- PARKOVACÍ PLOCHA **P4** - PLOCHA PODÉL ULICE NEMOCNIČNÍ  
- POČET MÍST 30
- PARKOVACÍ PLOCHA **P5** - PLOCHA PODÉL ULICE NEMOCNIČNÍ  
- POČET MÍST 20
- PARKOVACÍ PLOCHA **P6** - PLOCHA PODÉL ULICE NEMOCNIČNÍ  
- POČET MÍST 10
- PARKOVACÍ PLOCHA **P7** - PLOCHA PODÉL ULICE NEMOCNIČNÍ  
- POČET MÍST 9
- PARKOVACÍ PLOCHA **P8** - PLOCHA PODÉL ULICE ALŠOVA  
- POČET MÍST 13
- PARKOVACÍ PLOCHA **P9** - PLOCHA PODÉL ULICE SVOLÍNSKÉHO  
- POČET MÍST 13
- PARKOVACÍ PLOCHA **P10** - PLOCHA PODÉL ULICE SMETANOVA  
- POČET MÍST 30
- PARKOVACÍ PLOCHA **P11** - PLOCHA PODÉL ULICE ZBOROVSKÁ A ORLICKÁ  
- POČET MÍST 15

CELKOVÝ POČET MÍST 365 MÍST

POZNÁMKY:  
V ULICÍCH ALŠOVA, SVOLÍNSKÉHO, ZBOROVSKÁ A ORLICKÁ JE  
MOŽNÉ UVAŽOVAT S PARKOVÁNÍM PO OBOU STRANÁCH COŽ  
BY PŘINESLO DALŠÍCH cca 20 PARKOVACÍCH MÍST

DOKUMENTACE PRO PROVEDENÍ STAVBY  
OBLASTNÍ NEMOCNICE NÁCHOD

C.08 - SITUACE DOPRAVY V KLIDU V RÁMCI ZOV  
C. - SITUACE STAVBY

REVIZNÍ TABULKA

IDrev	IDz	Jméno změny	Datum

NAVIGACE

S

SEVERA

0,000 = 355,31 m n.m. B.p.v.: PROJEKTANT ARCHITEKTONICKO STAVEBNÍ:			
Autor projektu :	HELIKA a.s.	Vedoucí projektant	Ing. Jiří Slánský
Zodpovědný projektant	Ing. Jiří Slánský	Vypracoval	Ing. Lukáš Trojáněk
Kraj : Královéhradecký	M.Ú. :	Náchod	Investor :
Akce : OBLASTNÍ NEMOCNICE NÁCHOD		Královéhradecký kraj	
Purkyňova 446, 547 69 Náchod Královéhradecký		Formát : 8x A4	
C. - SITUACE STAVBY		Datum : 25.5.2015	
Č.zak. : 2014-08-027		Stupeň PD : DPS	
Název : SITUACE DOPRAVY V KLIDU V RÁMCI ZOV		Číslo výkresu : C.08	
		Měřítko : 1:1250	